



Basiswissen

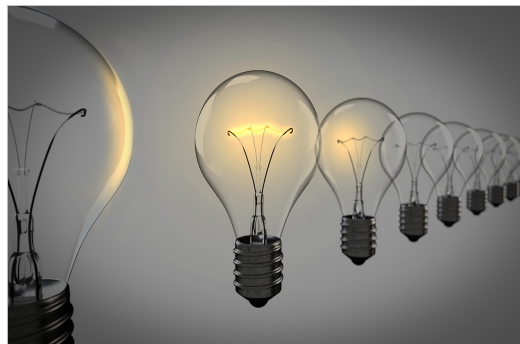
Bilanzkreismanagement Strom und Grundlagen MaBiS

[Modul 1]

Bilanzkreismanagement Gas und Risiken der Standardlastprofile

[Modul 2]

22. bis 24. Oktober 2019, Stuttgart



5 gute Gründe, dieses Seminar zu besuchen:

Überblick zum Bilanzkreismanagement

Damit Sie Ihren Job sicher und kompetent erledigen können

Marktregeln im Strommarkt

Überzeugen Sie durch solide Marktkenntnisse

Die wichtigsten Marktregeln im Gas- bzw. Strommarkt

Wir machen Sie fit für Fachgespräche mit Technikern

Aufgaben des Bilanzkreismanagers

Decken Sie mühelos das komplette Spektrum ab

Fahrplanmanagement Gas/Strom

So erstellen Sie fundierte und verlässliche Prognosen

Die Lernpyramide der BDEW Akademie zeigt Ihnen einfach, welches Lern-Level Sie erwartet.



Basiswissen



Aufbauwissen



Expertenwissen

Modul 1: Bilanzkreismanagement Strom und Grundlagen MaBiS

Modul 2: Bilanzkreismanagement Gas und Risiken der Standardlastprofile

Ziel | Inhalte

Ihr Referent vermittelt Ihnen einen **Überblick** zum **Bilanzkreis- und Fahrplanmanagement**. Er zeigt die rechtlichen Vorgaben, besonders die Umsetzung der Netzzugangs-Verordnungen Strom und Gas in der Praxis durch Vorgaben der Bundesnetzagentur auf. Die **Auswirkungen von MaBiS** (Marktregeln für Durchführung der Bilanzkreis-Abrechnung Strom) und **GABi** (Grundmodell für Ausgleichsleistungen und Bilanzierungs-Regeln im Gasmarkt) werden **ausführlich** dargestellt.

Sowohl der Netzbereich als auch der Vertriebsbereich werden in den Seminaren angesprochen. Die **Anforderungen** an den **Verteilnetz-Betreiber** (kleiner und größer als 100.000 Kunden) werden erläutert. Ebenso wird kurz auf die Aufgaben von Übertragungs- und Ferngasnetzbetreibern eingegangen.

Spezielles Vorwissen ist nicht erforderlich. Grundlagen-Kenntnisse des Netzzugangs in der Elektrizitäts- bzw. Gaswirtschaft werden empfohlen.

Auszug aus dem Programm

Tag 1 Strom (Modul 1)

Marktregeln im Strommarkt

- Marktmodell nach Stromnetz- Zugangsverordnung sowie Festlegung der Bundesnetzagentur
- Unbundling
- Netzregulierung und Regelenergie
- Kosten der Regelenergie bestimmen den Preis der Ausgleichsenergie

Bilanzkreise und Unter-(Sub-)Bilanzkreise

- Bilanzkreise bilden Betriebsführung und Bilanzierung der Übertragungsnetze ab
- Bilanzkreismanagement als Lieferantenaufgabe
- Zusammenspiel von Verteilnetz-Betreibern, Übertragungs-Netzbetreibern und Bilanzkreis-Verantwortlichen
- Bilanzkreisabrechnung und die neuen Regeln der MaBiS
- Einbindung von Lieferanten und Verteil-Netz-betreibern in die Bilanzkreis-Abrechnung
- Bilanzkreis-Poolung (Subbilanzkreise)
- Virtuelle Kraftwerke

Anforderungen an den

Bilanzkreisverantwortlichen

- Bilanzkreis- und Fahrplanmanagement
- Bilanzkreisverträge
- Systemunterstützung
- Fahrpläne als Prognosen des Lastverlaufs

Tag 2 Strom (Modul 1)

Standardlastprofile

(Fahrpläne als Liefervorschrift)

- Belieferung von Kunden ohne registrierende Lastgangmessung
- Standardisierte synthetische und analytische Lastprofile
- Lieferabwicklung bei intelligenten Messsystemen

Netzbetreiberaufgaben

- Bilanzkreise für Netzbetriebe (Bilanzkreise und Netzverluste, Differenzmengen und EEG-Einspeisung, Deltabilanzkreis)
- Prozesse und Fristen beim Lieferantenwechsel (GPKE) und ihre Verbindung zum Bilanzkreismanagement
- Messung und Datenaustausch als liberalisierter Bereich

Tag 2 Gas (Modul 2)

Marktregeln im Gasmarkt

- Kurzüberblick zu den Gasversorgungssystemen Unbundling
- Marktmodell nach GasNZV, GABi Gas und Änderungen durch die Kooperationsvereinbarungen
- Netzregelung und Fahrpläne
- Regel- und Ausgleichsenergie
- Vergleich mit dem Strommarkt/wesentliche Unterschiede

Bilanzkreismanagement Gas nach GABi-Gas

- Betriebsführung und Bilanzierung von Ferngasnetzen mit Bilanzkreisen abbilden

Tag 3 Gas (Modul 2)

Bilanzkreismanagement Gas nach GABi-Gas (Fortsetzung)

- Bilanzkreisführung und -abrechnung nach den neuen Regeln (GABi-Gas 2.0)
- Bilanzkreispooling und -strukturen

Fahrplanmanagement Gas

- Grundlagen der Fahrplandarstellung und -abwicklung
- Prognoseverfahren für Fahrpläne (top down/bottom up)
- Synthetische Standardlastprofile und ihre Auswirkungen auf die Mehr- und Minderungen-Abrechnung
- Risiken der synthetischen Standardlastprofile für den wirtschaftlichen Erfolg des Gasvertriebs

Netzbetreiberaufgaben

- Geschäftsprozesse im Gasmarkt (GeLi) und ihre Verbindung zum Bilanzkreismanagement
- Neue Aufgaben für die Netzbetreiber aus aktueller KoV (u. a. Qualitätsmanagement für Standardlastprofile)
- Netzbilanzierung

Die detaillierte Agenda finden Sie online!

online anmelden:

www.ew-online.de/bmns19
www.ew-online.de/bmng19



5 gute Gründe, dieses Seminar zu besuchen:

- **Überblick zum Bilanzkreismanagement**
Damit Sie Ihren Job sicher und kompetent erledigen können
- **Die wichtigsten Marktregeln im Strom- bzw. Gasmarkt**
Wir machen Sie fit für Fachgespräche mit Technikern
- **Fahrplanmanagement Strom/Gas**
So erstellen Sie fundierte und verlässliche Prognosen
- **Marktregeln im Strommarkt**
Überzeugen Sie durch solide Marktkenntnisse
- **Aufgaben des Bilanzkreismanagers**
Decken Sie mühelos das komplette Spektrum ab

Referent



Günter Fischer

Campus-EW GmbH, Aachen
Neben verantwortlichen Positionen im Vertrieb leitete Herr Fischer das Energie-Portfolio-Management bei einem Contracting-Unternehmen.

Zielgruppe

- Verantwortliche für den Netzzugang
- Fach- und Führungskräfte aus dem Netzmanagement
- Kaufmännische Leitung
- Technische Leitung
- Unternehmensplanung und -entwicklung

Termin & Ort

22. bis 24. Oktober 2019
Centro Park Hotel Stuttgart
Kreuzbrunnenstraße 103
73760 Ostfildern, Stuttgart
Telefon: 0711.3416880

Seminarzeiten

Tag 1: 8:30 – 17:00 Uhr (Strom)
Tag 2: 8:30 – 12:30 Uhr (Strom)
Tag 2: 13:30 – 17:00 Uhr (Gas)
Tag 3: 8:30 – 17:00 Uhr (Gas)

Teilnehmerbeitrag

€ 1.290,- (zzgl. MwSt.) pro Modul
Module „Strom“ und „Gas“ auch einzeln buchbar
Preisnachlass von € 100,- pro Modul bei Kombi-Buchung

Zimmerreservierung

Für die Teilnehmer haben wir bis 4 Wochen vor der Veranstaltung ein Zimmerkontingent im Tagungshotel reserviert. Wir empfehlen Ihnen rechtzeitig zu buchen, da die Reservierungen begrenzt zur Verfügung stehen.
Stichwort: „EW – Bilanzkreismanagement“

Projektmanagerin

Loreen Jungck
E-Mail: loreen.jungck@ew-online.de

Anmeldung Bilanzkreismanagement – Strom und Grundlagen MaBiS

22. bis 23. Oktober 2019

– Gas und Risiken der Standardlastprofile

23. bis 24. Oktober 2019

Melden Sie sich jetzt an!

Ich melde mich verbindlich an: Teilnehmerbeitrag € 1.290,-

- Strom und Grundlagen MaBiS: 22.–23.10.2019
- Gas und Risiken der Standardlastprofile: 23.–24.10.2019
- Kombi-Buchung; Teilnehmerbeitrag jeweils € 1.190,-
Strom und Grundlagen MaBiS: 22.–23.03.2019
Gas und Risiken der Standardlastprofile: 23.–24.03.2019

(einschließlich digitaler Tagungsunterlagen, Getränken und Pausenbewirtung). Übernachtungskosten sind nicht inbegriffen. Alle Preisangaben verstehen sich zzgl. gesetzlicher Mehrwertsteuer.

Bitte in Druckbuchstaben ausfüllen

Datum der Veranstaltung:

Anrede

Titel/Akad. Grad

Teilnehmer / Vor- und Nachname

Funktion

Telefon

Fax

E-Mail* (Zugangsdaten zum Download der Tagungsunterlagen werden 3 Tage vor Veranstaltung per E-Mail versendet)

Unternehmen

Postfach/Straße

PLZ/Ort

Abweichende Rechnungsanschrift

Unternehmen

Straße/Postfach

PLZ

Ort

Datum

Unterschrift/Stempel

online anmelden: www.ew-online.de/bmns19

online anmelden: www.ew-online.de/bmng19

PDF-EW

Fax: 0 69 / 7 10 46 87 – 95 52
anmeldung@ew-online.de

Fragen zur Anmeldung?

Telefon 0 69.7 10 46 87-552

Ihre Ansprechpartner

Projektleitung: Loreen Jungck
Loreen.jungck@ew-online.de

Veranstalter

EW Medien und Kongresse GmbH
Kaiserleistraße 8a
63067 Offenbach am Main
info@ew-online.de
www.ew-online.de

Es gelten die Allgemeinen Geschäftsbedingungen der EW Medien und Kongresse GmbH, die auf Anfrage erhältlich sind.

Mengenermäßigung

Bei gleichzeitiger Anmeldung von drei oder mehr Personen aus einem Unternehmen zu einem Seminar gewähren wir eine Ermäßigung von 10 % auf den Teilnehmerbeitrag für alle angemeldeten Teilnehmer.

Stornierungsbedingungen

Wir berechnen ab dem 13. Kalendertag vor der Veranstaltung 50 % des Teilnehmerbeitrags, ab dem 7. Kalendertag vor Veranstaltungsbeginn 100 % des Teilnehmerbeitrags. Die Stornierung muss schriftlich erfolgen. Die Vertretung eines Teilnehmers durch eine andere Person aus dem selben Unternehmen ist möglich.

Datenschutzhinweis

Ihre Angaben werden von EW Medien und Kongresse GmbH ausschließlich für die Bearbeitung Ihrer Bestellung, für die Durchführung der Veranstaltung sowie für eigene Direktmarketingzwecke verwendet. Dies erfolgt evtl. unter Einbeziehung von Dienstleistern. Eine Weitergabe Ihrer Daten an Dritte erfolgt nur zur Vertragserfüllung oder wenn wir gesetzlich dazu verpflichtet sind. Falls Sie keine weiteren Informationen von EW Medien und Kongresse GmbH mehr erhalten wollen, können Sie uns dies jederzeit mit Wirkung in die Zukunft an folgende Adresse mitteilen: EW Medien und Kongresse GmbH, Kaiserleistraße 8a, 63067 Offenbach am Main, Telefax +49 (0) 69.7 10 46 87-9 484, E-Mail: werbewiderspruch@ew-online.de
*Gerne lassen wir Ihnen über die E-Mail-Adresse Informationen zu eigenen oder ähnlichen Produkten zukommen. Sie können diese werbliche Nutzung jederzeit untersagen.