



Basiswissen

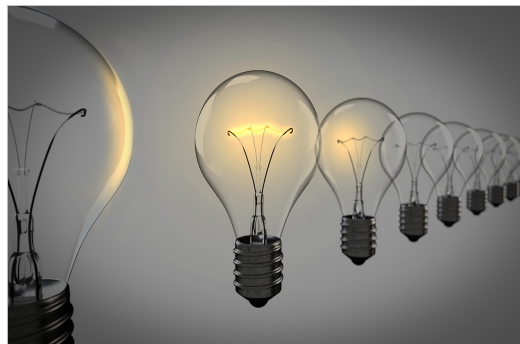
## Bilanzkreismanagement Strom und Grundlagen MaBiS

[Modul 1]

## Bilanzkreismanagement Gas und Risiken der Standardlastprofile

[Modul 2]

22. bis 24. Oktober 2019, Stuttgart



### 5 gute Gründe, diese Seminare zu besuchen:

#### Überblick zum Bilanzkreismanagement

Damit Sie Ihren Job sicher und kompetent erledigen können

#### Marktregeln im Strommarkt

Überzeugen Sie durch solide Marktkenntnisse

#### Die wichtigsten Marktregeln im Gas- bzw. Strommarkt

Wir machen Sie fit für Fachgespräche mit Technikern

#### Aufgaben des Bilanzkreismanagers

Decken Sie mühelos das komplette Spektrum ab

#### Fahrplanmanagement Gas/Strom

So erstellen Sie fundierte und verlässliche Prognosen

Die Lernpyramide der BDEW Akademie zeigt Ihnen einfach, welches Lern-Level Sie erwartet.



Basiswissen



Aufbauwissen



Expertenwissen



### 5 gute Gründe, dieses Seminar zu besuchen:

- **Überblick zum Bilanzkreismanagement**  
Damit Sie Ihren Job sicher und kompetent erledigen können
- **Die wichtigsten Marktregeln im Strom- bzw. Gasmarkt**  
Wir machen Sie fit für Fachgespräche mit Technikern
- **Fahrplanmanagement Strom/Gas**  
So erstellen Sie fundierte und verlässliche Prognosen
- **Marktregeln im Strommarkt**  
Überzeugen Sie durch solide Marktkenntnisse
- **Aufgaben des Bilanzkreismanagers**  
Decken Sie mühelos das komplette Spektrum ab

### Referent



**Günter Fischer**

Dipl.-Ing., Campus-EW GmbH, Aachen  
Neben verantwortlichen Positionen im Vertrieb leitete Herr Fischer das Energie-Portfolio-Management bei einem Contracting-Unternehmen. Seine langjährigen Erfahrungen ergänzte er um das Management von Bilanzkreisen sowie den Einsatz von Industrie-Heizkraftwerken.

### Zielgruppe

- Verantwortliche für den Netzzugang
- Fach- und Führungskräfte aus dem Netzmanagement
- Kaufmännische Leitung
- Technische Leitung
- Unternehmensplanung und -entwicklung

### Termin & Ort

**22. bis 24. Oktober 2019**

Centro Park Hotel Stuttgart  
Kreuzbrunnenstraße 103  
73760 Ostfildern, Stuttgart  
Telefon: 0711.3416880

### Seminarzeiten

Tag 1: 8:30 – 17:00 Uhr (Strom)  
Tag 2: 8:30 – 12:30 Uhr (Strom)  
Tag 2: 13:30 – 17:00 Uhr (Gas)  
Tag 3: 8:30 – 17:00 Uhr (Gas)

### Teilnehmerbeitrag

€ 1.290,- (zzgl. MwSt.) pro Modul  
Module „Strom“ und „Gas“ auch einzeln buchbar  
**Preisnachlass von € 100,- pro Modul bei Kombi-Buchung**

### Zimmerreservierung

Für die Teilnehmer haben wir bis 4 Wochen vor der Veranstaltung ein Zimmerkontingent im Tagungshotel reserviert. Wir empfehlen Ihnen rechtzeitig zu buchen, da die Reservierungen begrenzt zur Verfügung stehen. Stichwort: „EW – Bilanzkreismanagement“

### Projektmanagerin

Loreen Jungck  
E-Mail: loreen.jungck@ew-online.de

# Modul 1: Bilanzkreismanagement Strom und Grundlagen MaBiS

## Modul 2: Bilanzkreismanagement Gas und Risiken der Standardlastprofile

### Ziel | Inhalte

Ihr Referent vermittelt Ihnen einen **Überblick** zum **Bilanzkreis- und Fahrplanmanagement**. Er zeigt die rechtlichen Vorgaben, besonders die Umsetzung der Netzzugangs-Verordnungen Strom und Gas in der Praxis durch Vorgaben der Bundesnetzagentur auf. Die **Auswirkungen** von **MaBiS** (Marktregeln für Durchführung der Bilanzkreis-Abrechnung Strom) und **GABi** (Grundmodell für Ausgleichsleistungen und Bilanzierungs-Regeln im Gasmarkt) werden **ausführlich** dargestellt.

Sowohl der Netzbereich als auch der Vertriebsbereich werden in den Seminaren angesprochen. Die **Anforderungen** an den **Verteilnetz-Betreiber** (kleiner und größer als 100.000 Kunden) werden erläutert. Ebenso wird kurz auf die Aufgaben von Übertragungs- und Ferngasnetzbetreibern eingegangen.

Spezielles Vorwissen ist nicht erforderlich. Grundlagen-Kenntnisse des Netzzugangs in der Elektrizitäts- bzw. Gaswirtschaft werden empfohlen.

### Auszug aus dem Programm

#### Tag 1 Strom (Modul 1)

##### Marktregeln im Strommarkt

- Marktmodell nach Stromnetz- Zugangsverordnung sowie Festlegung der Bundesnetzagentur
- Unbundling
- Netzregulierung und Regelernergie
- Kosten der Regelernergie bestimmen den Preis der Ausgleichsenergie

##### Bilanzkreise und Unter-(Sub-)Bilanzkreise

- Bilanzkreise bilden Betriebsführung und Bilanzierung der Übertragungsnetze ab
- Bilanzkreismanagement als Lieferantenaufgabe
- Zusammenspiel von Verteilnetz-Betreibern, Übertragungs-Netzbetreibern und Bilanzkreis-Verantwortlichen
- Bilanzkreisabrechnung und die neuen Regeln der MaBiS
- Einbindung von Lieferanten und Verteil-Netzbetreibern in die Bilanzkreis-Abrechnung
- Bilanzkreis-Pooling (Subbilanzkreise)
- Virtuelle Kraftwerke

##### Anforderungen an den

##### Bilanzkreisverantwortlichen

- Bilanzkreis- und Fahrplanmanagement
- Bilanzkreisverträge
- Systemunterstützung
- Fahrpläne als Prognosen des Lastverlaufs

#### Tag 2 Strom (Modul 1)

##### Standardlastprofile (Fahrpläne als Liefervorschrift)

- Belieferung von Kunden ohne registrierende Lastgangmessung
- Standardisierte synthetische und analytische Lastprofile
- Lieferabwicklung bei intelligenten Messsystemen

##### Netzbetreiberaufgaben

- Bilanzkreise für Netzbetriebe (Bilanzkreise und Netzverluste, Differenzmengen und EEG Einspeisung, Deltabilanzkreis)
- Prozesse und Fristen beim Lieferantenwechsel (GPKE) und ihre Verbindung zum Bilanzkreismanagement
- Messung und Datenaustausch als liberalisierter Bereich

#### Tag 2 Gas (Modul 2)

##### Marktregeln im Gasmarkt

- Kurzüberblick zu den Gasversorgungssystemen – Unbundling
- Marktmodell nach GasNZV, GABi Gas und Änderungen durch die Kooperationsvereinbarungen
- Netzregelung und Fahrpläne
- Regel- und Ausgleichsenergie
- Vergleich mit dem Strommarkt/wesentliche Unterschiede

##### Bilanzkreismanagement Gas nach GABi-Gas

- Betriebsführung und Bilanzierung von Ferngasnetzen mit Bilanzkreisen abbilden

#### Tag 3 Gas (Modul 2)

##### Bilanzkreismanagement Gas nach GABi-Gas (Fortsetzung)

- Bilanzkreisführung und -abrechnung nach den neuen Regeln (GABi-Gas 2.0)
- Bilanzkreispooling und -strukturen

##### Fahrplanmanagement Gas

- Grundlagen der Fahrplandarstellung und -abwicklung
- Prognoseverfahren für Fahrpläne (top down/bottom up)
- Synthetische Standardlastprofile und ihre Auswirkungen auf die Mehr- und Minderungen-Abrechnung
- Risiken der synthetischen Standardlastprofile für den wirtschaftlichen Erfolg des Gasverkehrs

##### Netzbetreiberaufgaben

- Geschäftsprozesse im Gasmarkt (GeLi) und ihre Verbindung zum Bilanzkreismanagement
- Neue Aufgaben für die Netzbetreiber aus aktueller KoV (u. a. Qualitätsmanagement für Standardlastprofile)
- Netzbilanzierung

# Anmeldung Bilanzkreismanagement – Strom und Grundlagen MaBiS

22. bis 23. Oktober 2019

## – Gas und Risiken der Standardlastprofile

23. bis 24. Oktober 2019

### Melden Sie sich jetzt an!

Ich melde mich verbindlich an: Teilnehmerbeitrag € 1.290,-

- Strom und Grundlagen MaBiS: 22.–23.10.2019  
 Gas und Risiken der Standardlastprofile: 23.–24.10.2019  
 Kombi-Buchung; Teilnehmerbeitrag jeweils € 1.190,-  
Strom und Grundlagen MaBiS: 22.–23.10.2019  
Gas und Risiken der Standardlastprofile: 23.–24.10.2019

(einschließlich digitaler Tagungsunterlagen, Getränken und Pausenbewirtung). Übernachtungskosten sind nicht inbegriffen. Alle Preisangaben verstehen sich zzgl. gesetzlicher Mehrwertsteuer.

Bitte in Druckbuchstaben ausfüllen

Datum der Veranstaltung:

Anrede

Titel/Akad. Grad

Teilnehmer / Vor- und Nachname

Funktion

Telefon

Fax

E-Mail\* (Zugangsdaten zum Download der Tagungsunterlagen werden 3 Tage vor Veranstaltung per E-Mail versendet)

Unternehmen

Postfach/Straße

PLZ/Ort

### Abweichende Rechnungsanschrift

Unternehmen

Straße/Postfach

PLZ

Ort

Datum

Unterschrift/Stempel

online anmelden: [www.ew-online.de/bmns19](http://www.ew-online.de/bmns19)

online anmelden: [www.ew-online.de/bmng19](http://www.ew-online.de/bmng19)

PDF-EW

Fax: 0 69 / 7 10 46 87 – 95 52  
[anmeldung@ew-online.de](mailto:anmeldung@ew-online.de)

#### Fragen zur Anmeldung?

Telefon 0 69.7 10 46 87-552

#### Ihre Ansprechpartnerin

**Projektleitung:** Loreen Jungck  
[Loreen.jungck@ew-online.de](mailto:Loreen.jungck@ew-online.de)

#### Veranstalter

EW Medien und Kongresse GmbH  
Kaiserleistraße 8a  
63067 Offenbach am Main  
[info@ew-online.de](mailto:info@ew-online.de)  
[www.ew-online.de](http://www.ew-online.de)

Es gelten die Allgemeinen Geschäftsbedingungen der EW Medien und Kongresse GmbH, die auf Anfrage erhältlich sind.

#### Mengenermäßigung

Bei gleichzeitiger Anmeldung von drei oder mehr Personen aus einem Unternehmen zu einem Seminar gewähren wir eine Ermäßigung von 10 % auf den Teilnehmerbeitrag für alle angemeldeten Teilnehmer.

#### Stornierungsbedingungen

Wir berechnen ab dem 13. Kalendertag vor der Veranstaltung 50 % des Teilnehmerbeitrags, ab dem 7. Kalendertag vor Veranstaltungsbeginn 100 % des Teilnehmerbeitrags. Die Stornierung muss schriftlich erfolgen. Die Vertretung eines Teilnehmers durch eine andere Person aus dem selben Unternehmen ist möglich.

#### Datenschutzhinweis

Ihre Angaben werden von EW Medien und Kongresse GmbH ausschließlich für die Bearbeitung Ihrer Bestellung, für die Durchführung der Veranstaltung sowie für eigene Direktmarketingzwecke verwendet. Dies erfolgt evtl. unter Einbeziehung von Dienstleistern. Eine Weitergabe Ihrer Daten an Dritte erfolgt nur zur Vertragserfüllung oder wenn wir gesetzlich dazu verpflichtet sind. Falls Sie keine weiteren Informationen von EW Medien und Kongresse GmbH mehr erhalten wollen, können Sie uns dies jederzeit mit Wirkung in die Zukunft an folgende Adresse mitteilen: EW Medien und Kongresse GmbH, Kaiserleistraße 8a, 63067 Offenbach am Main, Telefax +49 (0) 69.7 10 46 87-9 484, E-Mail: [werbewiderspruch@ew-online.de](mailto:werbewiderspruch@ew-online.de)  
\*Gerne lassen wir Ihnen über die E-Mail-Adresse Informationen zu eigenen oder ähnlichen Produkten zukommen. Sie können diese werbliche Nutzung jederzeit untersagen.